

交通安全情報

令和 8 年 1 月 23 日
第 4 号
静岡県警察本部 交通企画課

交通取締強化中

令和 8 年 1 月 26 日(月)～28 日(水)

交通死亡事故連続発生！！

STOP!! 交通死亡事故

県内では交通死亡事故が相次いで発生しており、1 月 22 日(木)に 1 人、23 日(金)に 2 人の、あわせて 3 人の方が亡くなっています。

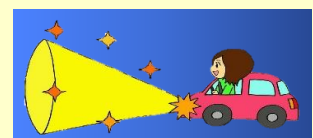
月日	1 月 22 日(木)	1 月 23 日(金)	
時間	午前 8 時 15 分頃	午前 11 時 30 分頃	午後 0 時 30 分頃
場所	磐田市天龍 県道	沼津市原町中二丁目 市道	掛川市上西郷 国道 1 号バイパス
状況	大型貨物車と自転車 が衝突、自転車乗 用中の男子高校生 (17 歳)が死亡 高校生事故・自転車事故	高齢者が運転する 軽四乗用車と歩 行者が衝突、歩 行者の高齢男性 (67 歳)が死亡 高齢者事故・高齢運転者事故	高齢者が運転する 軽四乗用車と大 型貨物車が衝突、 軽四乗用車運転 の高齢女性(77 歳)が死亡 高齢者事故・高齢運転者事故

 運転者のみなさんへ

県民のみなさん、ご協力をお願いします



- ・ 交差点では、信号や一時停止標識に従うとともに、右折する際は交差点の中央に寄って徐行するなど、交通ルールを遵守しましょう。
- ・ 横断歩道付近では、自転車や歩行者に注意して走行しましょう。
- ・ 夕暮れ時から夜間は早めのライト点灯(目安時間：午後 4 時)とハイビームの有効活用により、いち早く歩行者を発見して事故を防ぎましょう。



交差点での左折巻き込みに注意！



特に大型車両の**死角**はキケン

車には「死角」がありますが、特に大型車両は普通自動車と比べて、死角の範囲が広がります。
前方、後方、右側そして**左側**と「死角」はいくつもありますが、特に左折する際、左側方から後方に大きな死角が生じます。
歩行者や自転車がその死角に入ること
で「**巻き込み事故**」になる危険がありますので、注意が必要です。

令和 8 年 4 月からスタート

自転車への**交通反則通告制度(青切符)**の導入

令和 8 年 4 月
交通反則通告制度



解説動画公開中、
二次元コードから
ご覧ください

