



# 国道302号

## 夜間対面通行規制のお知らせ

平素は、国土交通省の事業にご理解とご協力をいただき、誠にありがとうございます。  
西知多道路東海ジャンクションの整備工事（橋梁の橋脚（PH6）の建設）に伴い、  
国道302号の夜間対面通行規制を予定していますので、お知らせします。  
工事期間中は、ご不便をおかけしますが、ご理解とご協力をお願いします。

- 【工事箇所】 下図「PH6」 とうかい しんぼうまち（愛知県東海市新宝町）
- 【規制箇所】 国道302号東海インター交差点 ～ 伊勢湾岸自動車道 東海IC料金所出入口付近
- 【規制内容】 **夜間対面通行規制**（規制の詳細については、裏面の交通規制概要図（予定）をご確認ください）
- 【規制期日】 **令和6年2月22日（木）**  
※予備日：2月26日（月）～2月28日（水）
- 【規制時間】 **夜20時～翌朝6時**

注1) 当日の夜間通行規制実施の可否につきましては、ホームページ・X(旧Twitter)で15:00頃お知らせいたします。  
注2) 気象状況や工事の進捗等によっては、期間及び時間を変更する場合があります。  
注3) 規制予定については、現地の工事看板もご確認ください。



- ◎道路交通情報に関するお問い合わせ      ◎工事に関するお問い合わせ先
- 日本道路交通情報センター(JARTIC)      ○国土交通省 愛知国道事務所 工務課 TEL 052-761-1191 (代表)
- TEL 050-3369-6623      受付時間： 9:15～18:00 (12:00～13:00、土日祝日を除く)
- #8011 (スマートフォン・携帯電話)      ホームページ： <https://www.cbr.mlit.go.jp/aikoku/>
- <https://www.jartic.or.jp/>      X(旧Twitter)： @mlit\_aikoku

道路の異状を発見したら・・・道路緊急ダイヤル **#9910** (通話料無料・24時間受付)



# 通行規制図

## ■夜間対面通行規制

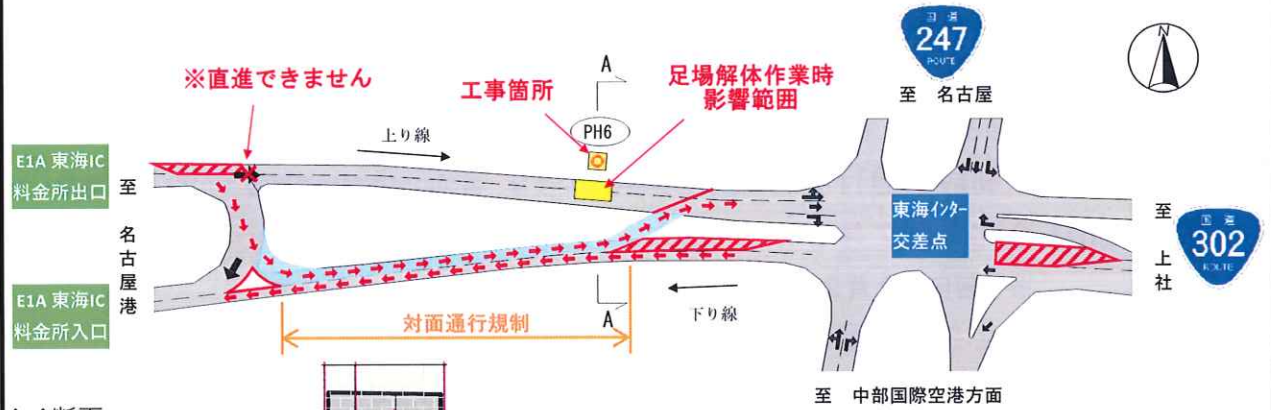
(下り線で、上下1車線ずつの対面通行となります。通行にはご注意ください。)

【規制期日】 令和6年2月22日(木)

※予備日：2月26日(月)～2月28日(水)

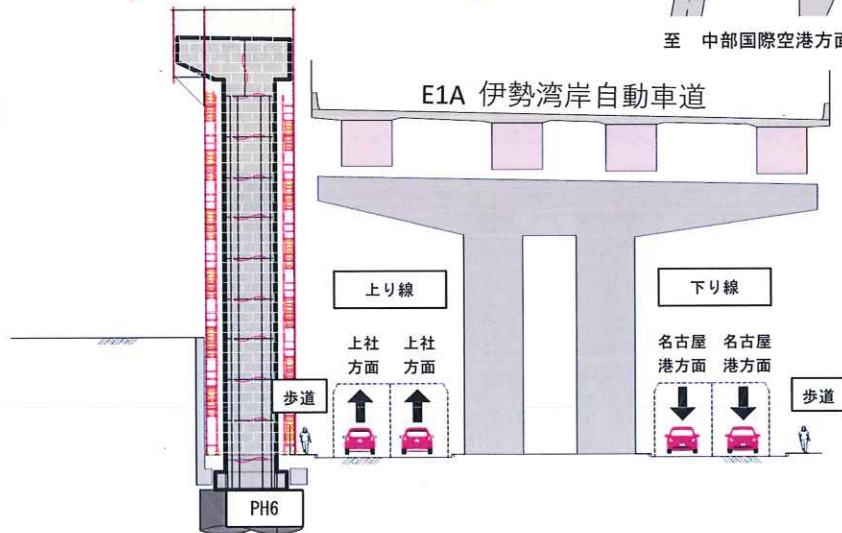
【規制時間】 夜20時～翌朝6時

※気象状況や工事の進捗により、期日及び時間を変更する場合があります。



A-A断面

○通常時



○足場解体時

