

③規制平面図 区間-3 詳細

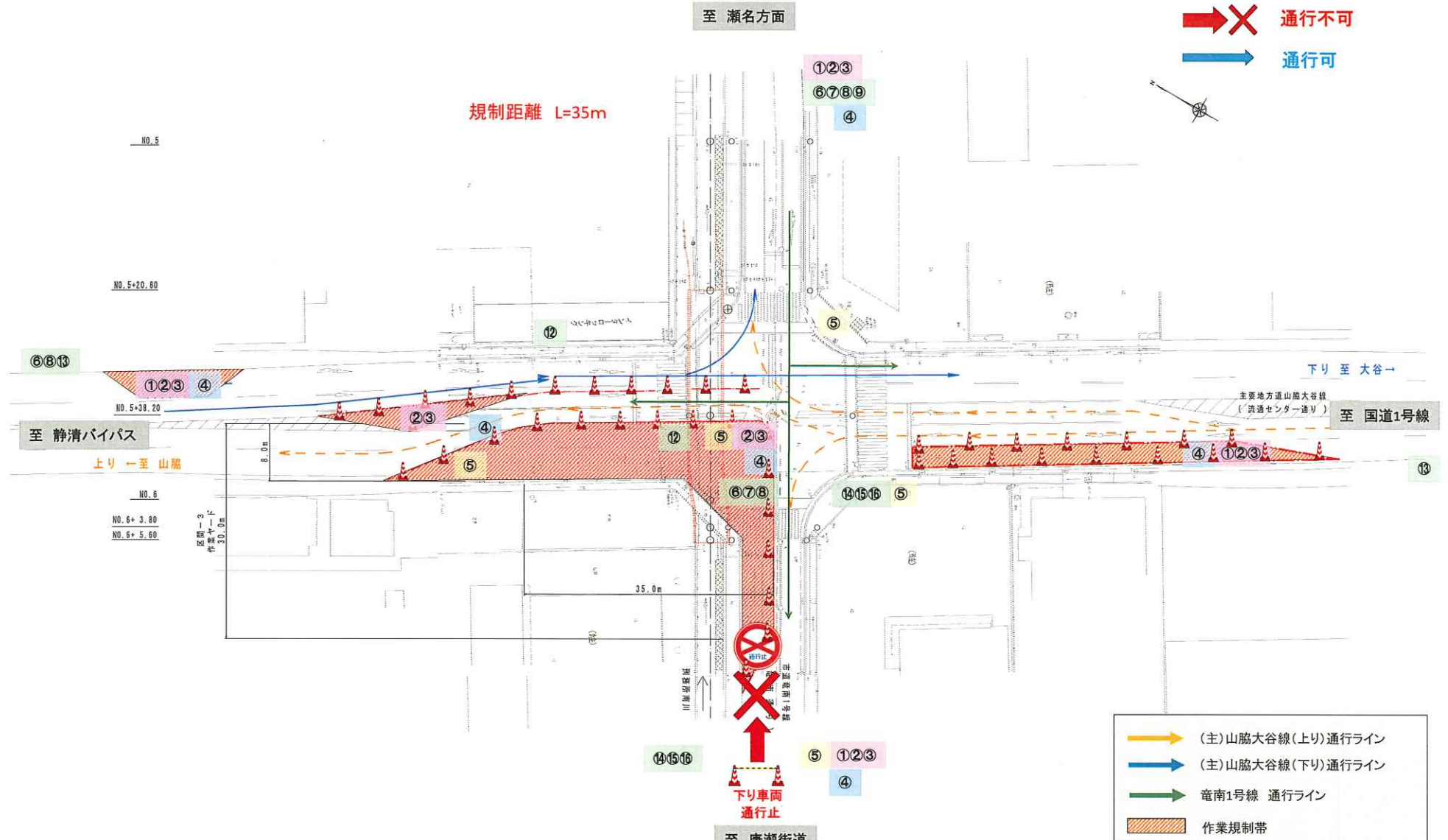
規制期間 令和6年7月～令和7年2月頃

【車道】

- ・(主)山脇大谷線：車線減少規制、車線変更規制、右折禁止規制
- ・(市)竜南1号線：西側通行止規制(迂回路あり)、

【歩道】

- ・(主)山脇大谷線：刑務所東交差点北側の上り歩道通行止め規制(迂回路あり)
- ・(市)竜南1号線：刑務所東交差点西側の下り歩道通行止め規制(迂回路あり)



①規制車(電光掲示)	②LED回転灯	③LED矢印板	④照明施設	⑤交通誘導員	⑥	⑦	⑧	⑨	⑩	⑪	⑫	⑬	⑭	⑮	⑯