

②規制平面図 区間-2 詳細

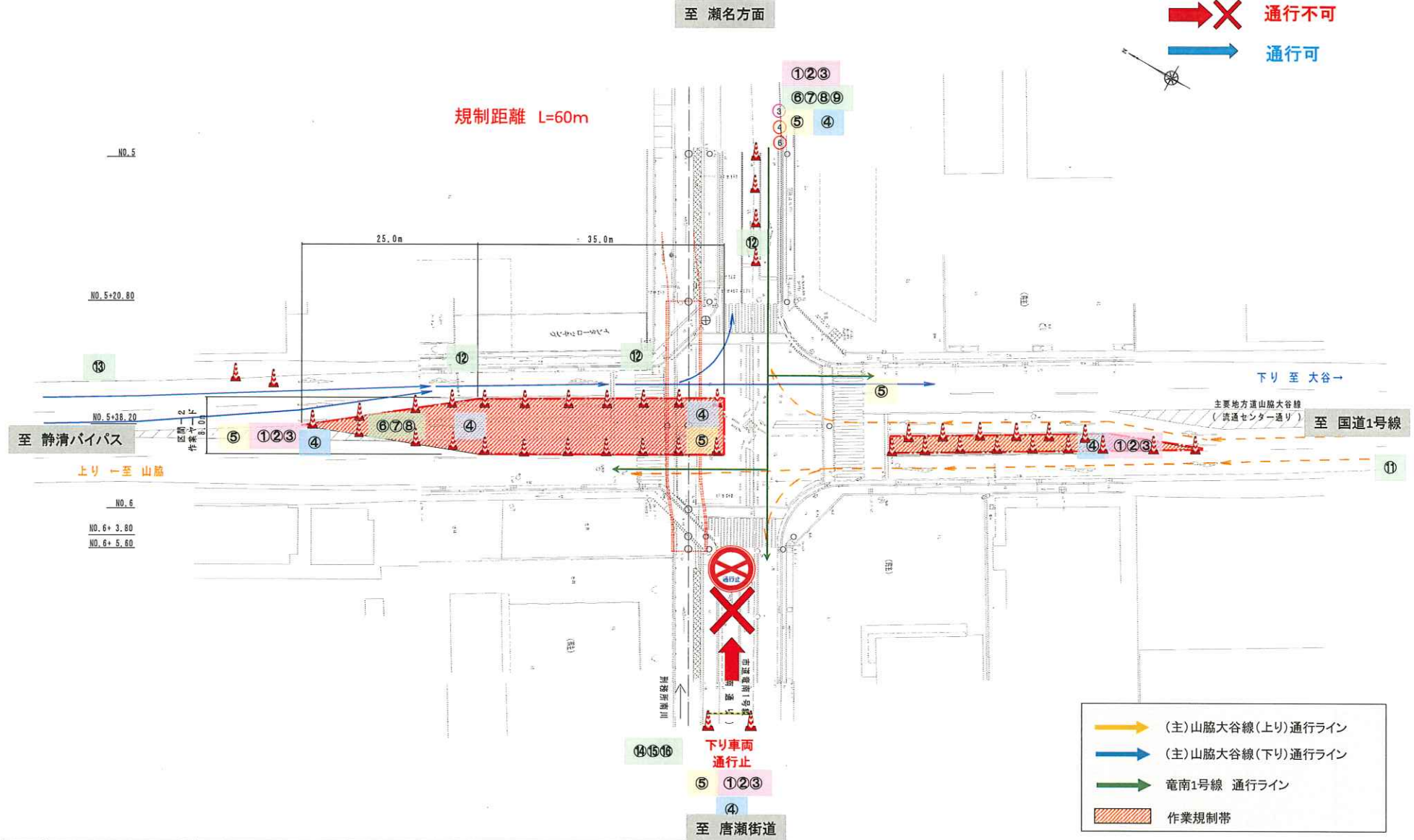
規制期間 令和5年11月～令和6年7月頃まで

【車道】

- ・(主)山脇大谷線：車線減少規制、車線変更規制、右折禁止規制
- ・(市)竜南1号線：西側通行止規制(迂回路あり)、東側右折禁止規制

【歩道】

- ・(主)山脇大谷線：通行可能
- ・(市)竜南1号線：刑務所東交差点東側の下り歩道通行止め規制(迂回路あり)



① 規制車(電光掲示)	② LED回転灯	③ LED矢印板	④ 照明施設	⑤ 交通誘導員	⑥	⑦	⑧	⑨	⑩	⑪	⑫	⑬	⑭	⑮	⑯