

I G7広島サミットの概要

G7広島サミットの開催期間

令和5年

5月19日(金)～21日(日)

の3日間

G7広島サミットの関係施設概要



空港、ヘリポート候補地



広島空港
(三原市)



広島ヘリポート
(広島市)



在日米軍岩国飛行場
(山口県岩国市)



宿泊先候補地

首脳会議場



グランドプリンスホテル広島



ヒルトン広島



ANAクラウン
プラザホテル広島



リーガロイヤル
ホテル広島



ホテルグランヴィア広島



シェラトングランドホテル広島

IMC



広島県立総合体育館

会見場候補地



広島国際会議場

行き先地候補地



広島平和記念公園



宮島(右写真は厳島神社)

Ⅱ 交通総量抑制対策

交通総量の削減目標

令和5年5月18日(木)から22日(月)までの間

広島県内の高速道路・

広島市中心部の一般道路において

交通量を50%削減

自動車を利用せざるを得ない方が、
渋滞の影響を受けず運行できるよう、
多方面の機関・団体等に、交通総量抑制への協力依頼を推進中

交通総量抑制対策の重点項目

広島市内・高速道路 等

首脳等の移動時間帯 長時間・大規模な交通規制

5/18(木) ➡ 5/22(月)



G7広島サミット交通規制キャラクター
ひかえるモン

マイカー利用の自粛

電車の利用等



「渋滞で車が動かない!」という状況に巻き込まれないために、通勤やプライベートで出かける際は、電車等の公共交通機関を利用

行事・催事の日程変更



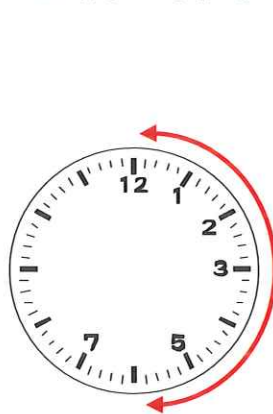
業務用車両の運行調整

運行期間の変更

5/17	18	19	20	21	22	23
	← サミット 交通規制 →					

物品の納品等は、サミット開催日及びその前後計5日間(5月18日～5月22日)以外へのシフト

運行時間の変更



運行期間の調整困難な場合、**運行時間の調整**(深夜・早朝へのシフト)

別の日に

交通総量抑制対策の対象路線等

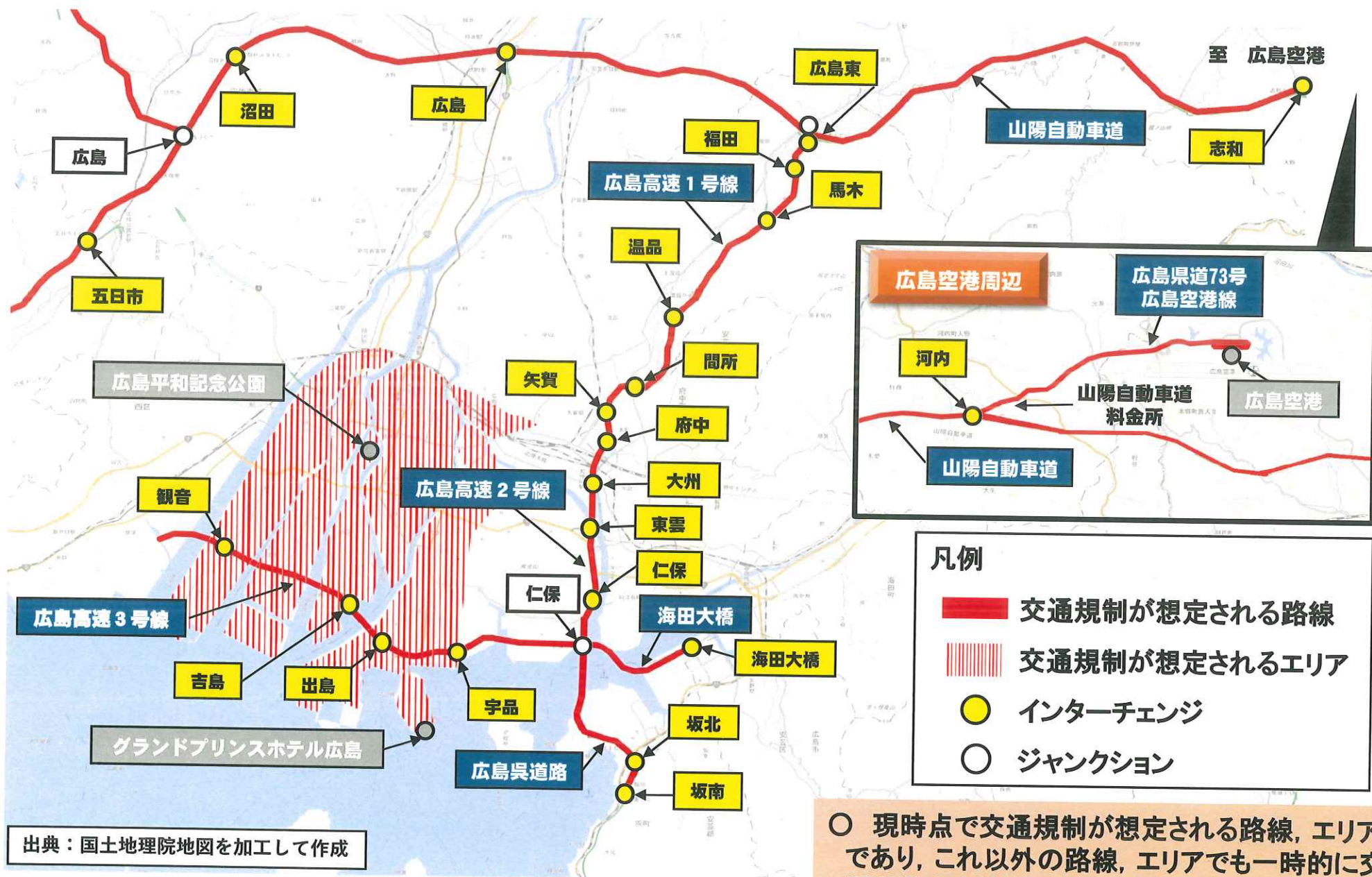
影響：関西と九州を結ぶ東西交通の一部が遮断

○ 現時点で交通規制が想定される路線であり、これ以外の路線でも一時的に交通対策を実施する場合があります。



凡例 ■ 交通規制が想定される路線 ● インターチェンジ ○ ジャンクション

影響：山陽自動車道と広島市中心部を結ぶ広島高速道路等が遮断



出典：国土地理院地図を加工して作成

凡例

- 交通規制が想定される路線
- ▨ 交通規制が想定されるエリア
- インターチェンジ
- ジャンクション

○ 現時点で交通規制が想定される路線，エリアであり，これ以外の路線，エリアでも一時的に交通対策を実施する場合があります。