

健康障害  
肝炎などの  
臓器障害

飲酒運転

のむと、こわくなるよ



そのびょうきも、おさけのせい？

かぞくよりおさけがだいじなの？



アルコール依存症

子どもたちは、こまっています。  
大人のお酒の問題で。

そんなにいっぱいなので、だいじょうぶ？

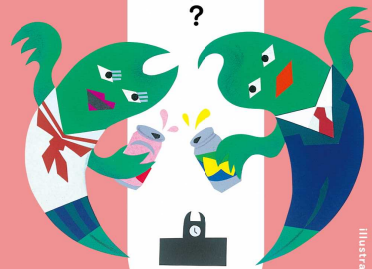


多量飲酒

あぶないから、うんてん、だめだよな？



こどもは、おさけ、だめだよな？



20歳未満の飲酒

おなかのあかちゃん、よっぱらわない？



妊婦の飲酒



Illustration: tupera tupera

お酒の問題、解決の道があります。

地域の精神保健福祉  
センターや保健所で、  
家族の相談ができます。



相談窓口  
の検索は  
こちら

アルコール関連問題啓発週間

11月10日  
～16日

厚生労働省・内閣府・法務省・国税庁・文部科学省・警察庁・国土交通省