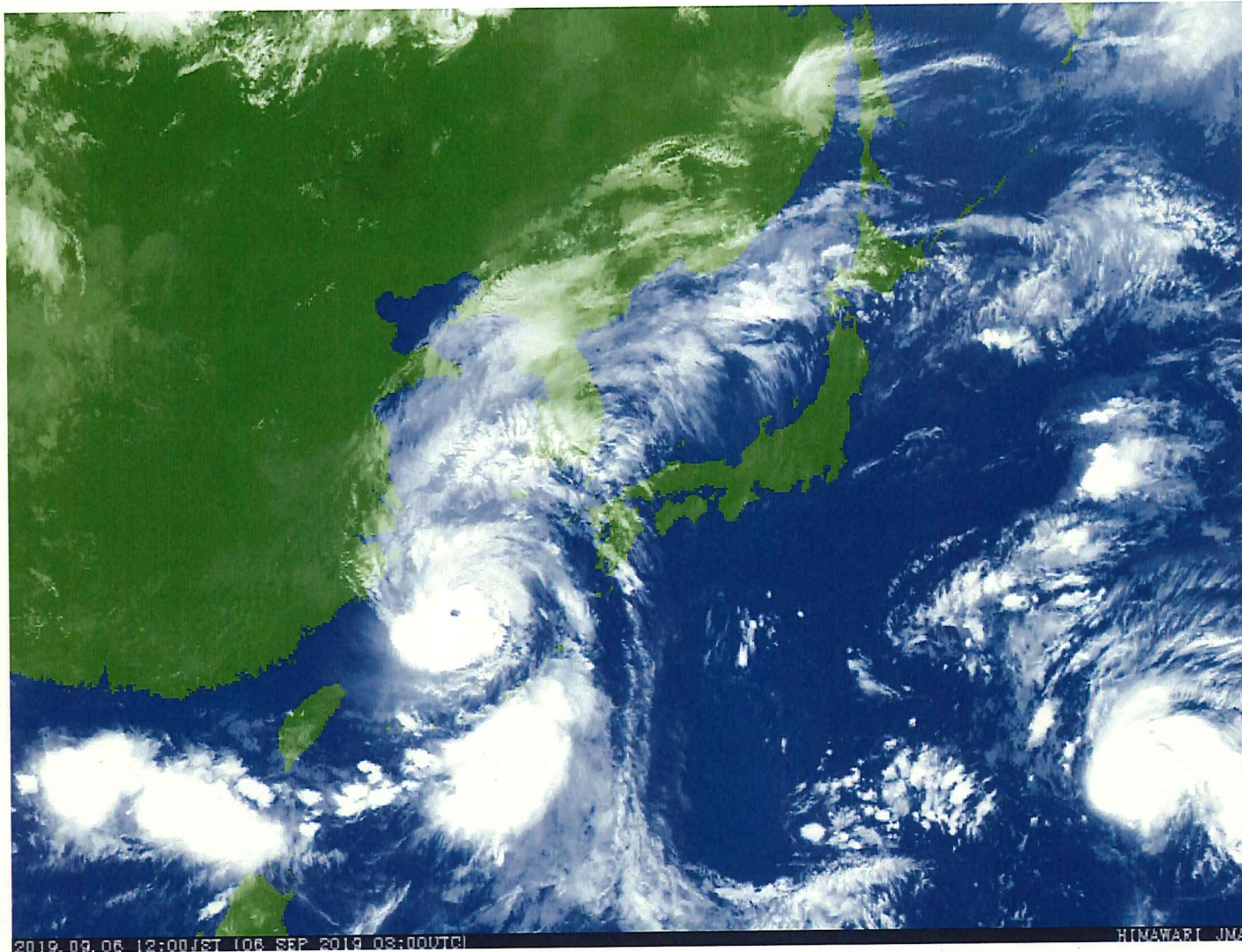


令和元年台風第15号に関する説明会資料



台風15号

気象衛星赤外画像
(令和元年9月6日12時00分JST)

静岡地方気象台
2019年9月6日
13時30分開催

台風第15号の静岡県への影響について

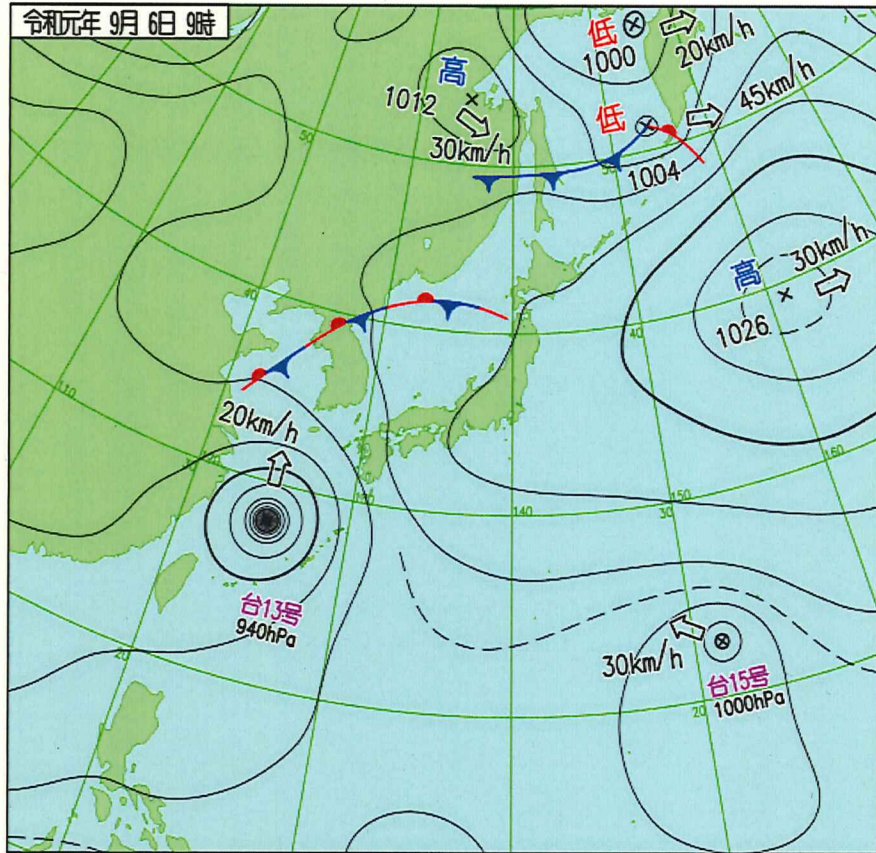
9月6日
12時時点の資料

○台風第15号は、静岡県に8日(日)から9日(月)にかけて影響がでるおそれがあります。

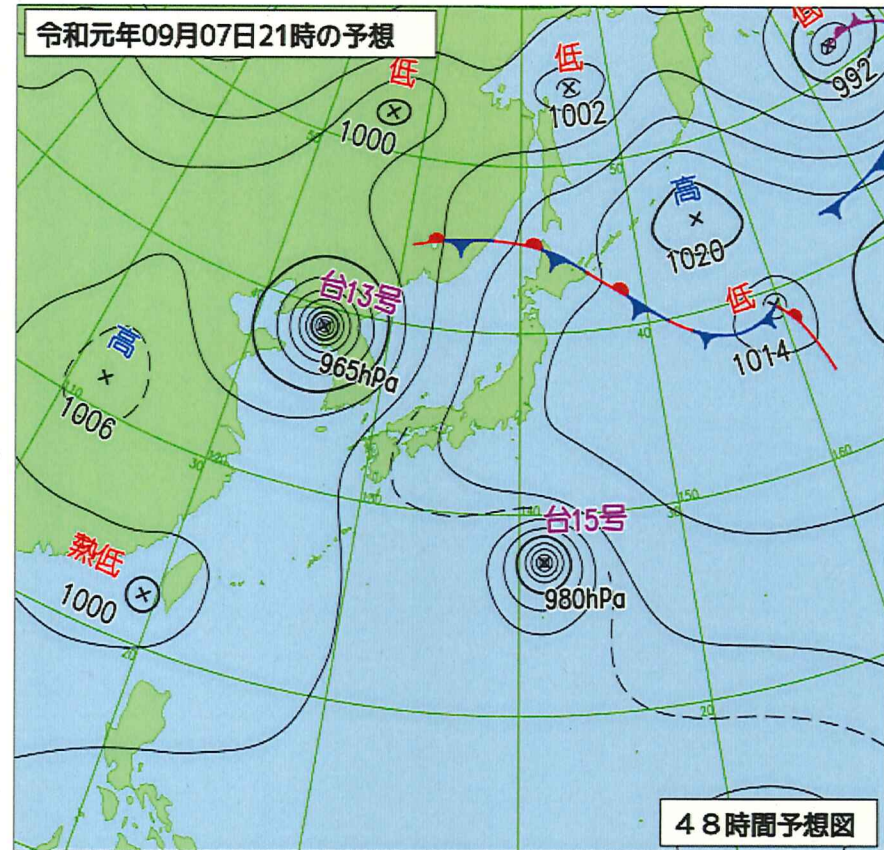
- ・雨は、8日(日)から9日(月)にかけて非常に激しく降るおそれがあります。
- ・風は、8日(日)から9日(月)にかけて海上を中心に非常に強く吹くおそれがあります。
- ・波は、8日(日)から9日(月)にかけて大しけとなるおそれがあります。
- ・台風第15号は、発達しながら日本の南海上を北上する見込みです。

実況天気図と予想天気図

9月6日
12時時点の資料



9月6日9時現在 地上天気図 (速報図)



9月7日21時 地上天気図 (予想図)

台風第15号の進路予想

9月6日
12時時点の資料

令和元年09月06日09時

台風第15号 令和元年9月6日9時

10日09時 温帯低気圧

10日09時

9日09時
996hPa 最大20m/s
北 30km/h

09日09時

08日09時

8日09時 強い
975hPa 最大35m/s
北西 30km/h

7日09時
985hPa 最大30m/s
西北西 35km/h

07日09時

06日21時

6日21時
990hPa 最大25m/s
西北西 30km/h

台風第15号 (ファクサイ)
令和元年09月06日10時05分 発表

〈06日09時の実況〉

大きさ	-
強さ	-
存在地域	南鳥島近海
中心位置	北緯 22度35分(22.6度) 東経 151度30分(151.5度)
進行方向、速さ	西北西 30km/h(16kt)
中心気圧	1000hPa
中心付近の最大風速	20m/s(40kt)
最大瞬間風速	30m/s(60kt)
15m/s以上の強風域	北東側 280km(150NM) 南西側 170km(90NM)

25m/s以上の暴風域

暴風警戒域

15m/s以上の強風域

予報円

中心が予報円に入る確率は70%

気象庁HP <http://www.jma.go.jp/jp/typh/>

All rights reserved. Copyright © Japan Meteorological Agency

→にも載っている

注意・警戒を要する現象の期間

9月6日
12時時点の資料

警報級・注意報級の現象が予想される期間

2019/9/6 12時現在

		9月7日 台風に伴う影響は予想外でない								9月8日		9月9日	
		00-03	03-06	06-09	09-12	12-15	15-18	18-21	21-24	午前	午後	午前	午後
		未明	明け方	朝	昼前	昼過ぎ	夕方	夜のはじめ頃	夜遅く				
台風が最接近する時間帯													
警報級・注意報級事項	大雨(浸水害)												
	大雨(土砂災害)												
	洪水												
	雷(竜巻・突風)												
	暴風(強風)												
	波浪												
高潮													

大雨が不安定になったり雨や降るかも!

【雨の予想】

1時間雨量(多いところ) 24時間雨量(多いところ)
 7日 7日12時~8日12時まで
 中部 15ミリ 中部 50-100ミリ
 伊豆 20ミリ 伊豆 50-100ミリ
 東部 20ミリ 東部 50-100ミリ
 西部 15ミリ 西部 50-100ミリ

その後9日かけてさらに増える見込み

【風の予想】

最大風速(最大瞬間風速)
 8日から9日にかけて海上中心に非常に強く吹くおそれ

【高潮の予想】

台風の位置や勢力により、満潮時を中心に潮位が高くなる可能性があります。

【波の予想】

最大波高(うねり伴う)
 7日 2メートル
 8日から9日にかけて大しけとなる見込み

凡例)



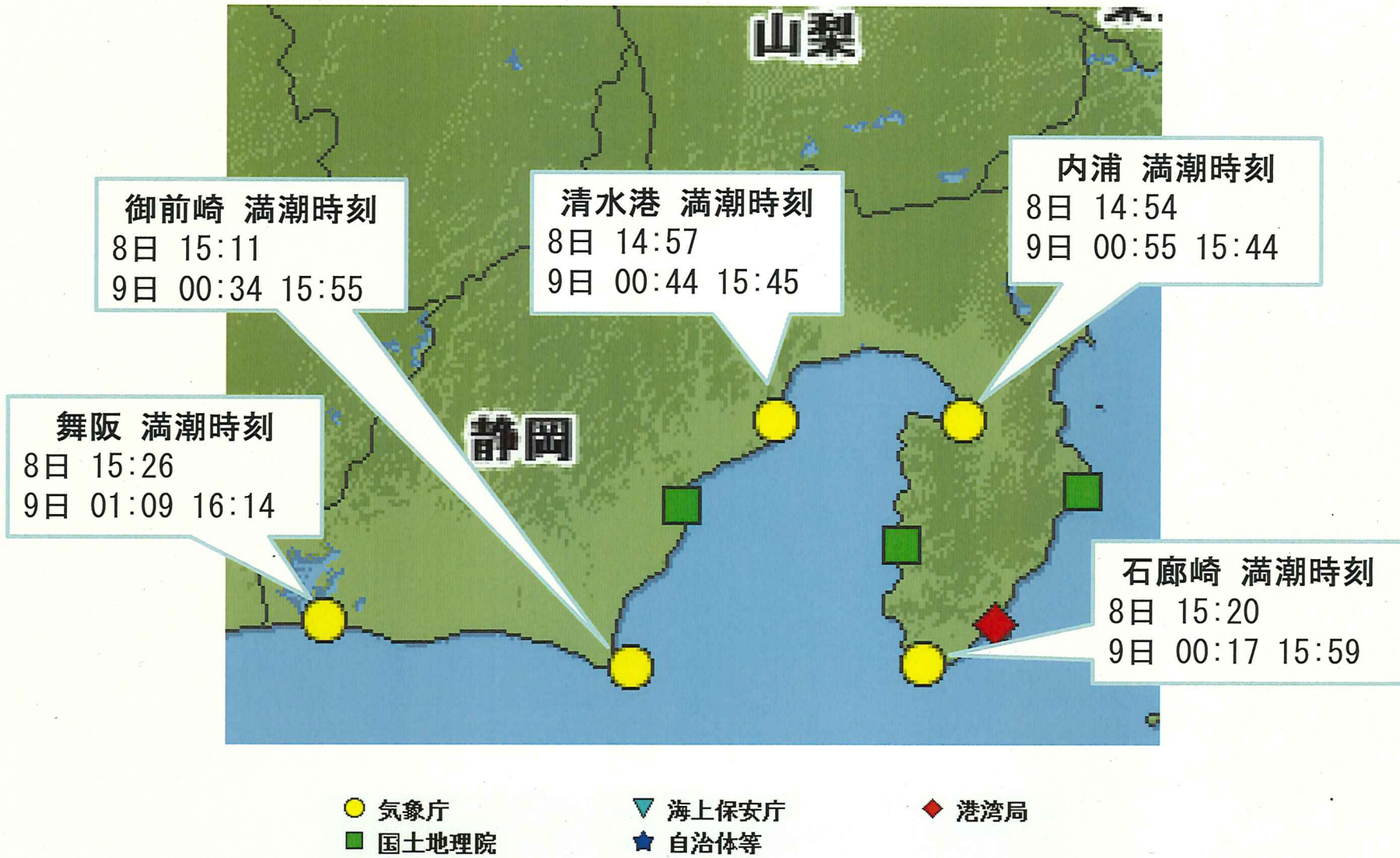
静岡地方気象台 作成

※警報・注意報は対象となる期間より数時間前に発表しています。

※注意・警報期間は台風の動向や雨の降り方によって変わりますので、最新の気象情報を利用ください。

満潮時刻

9月6日
12時時点の資料



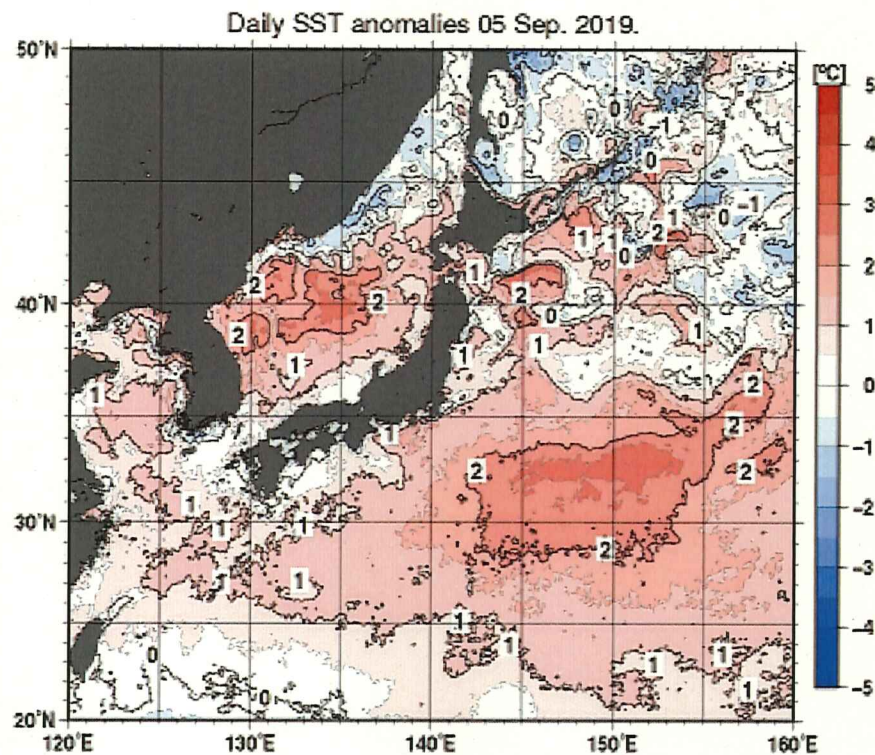
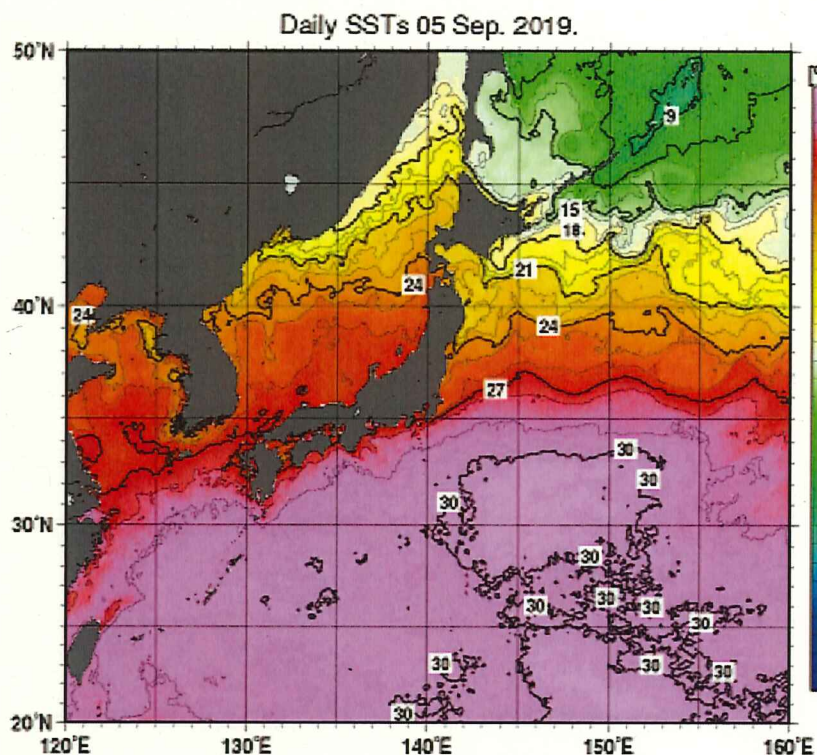
海面水温

9月6日
12時時点の資料

9月5日

海面水温

平年差



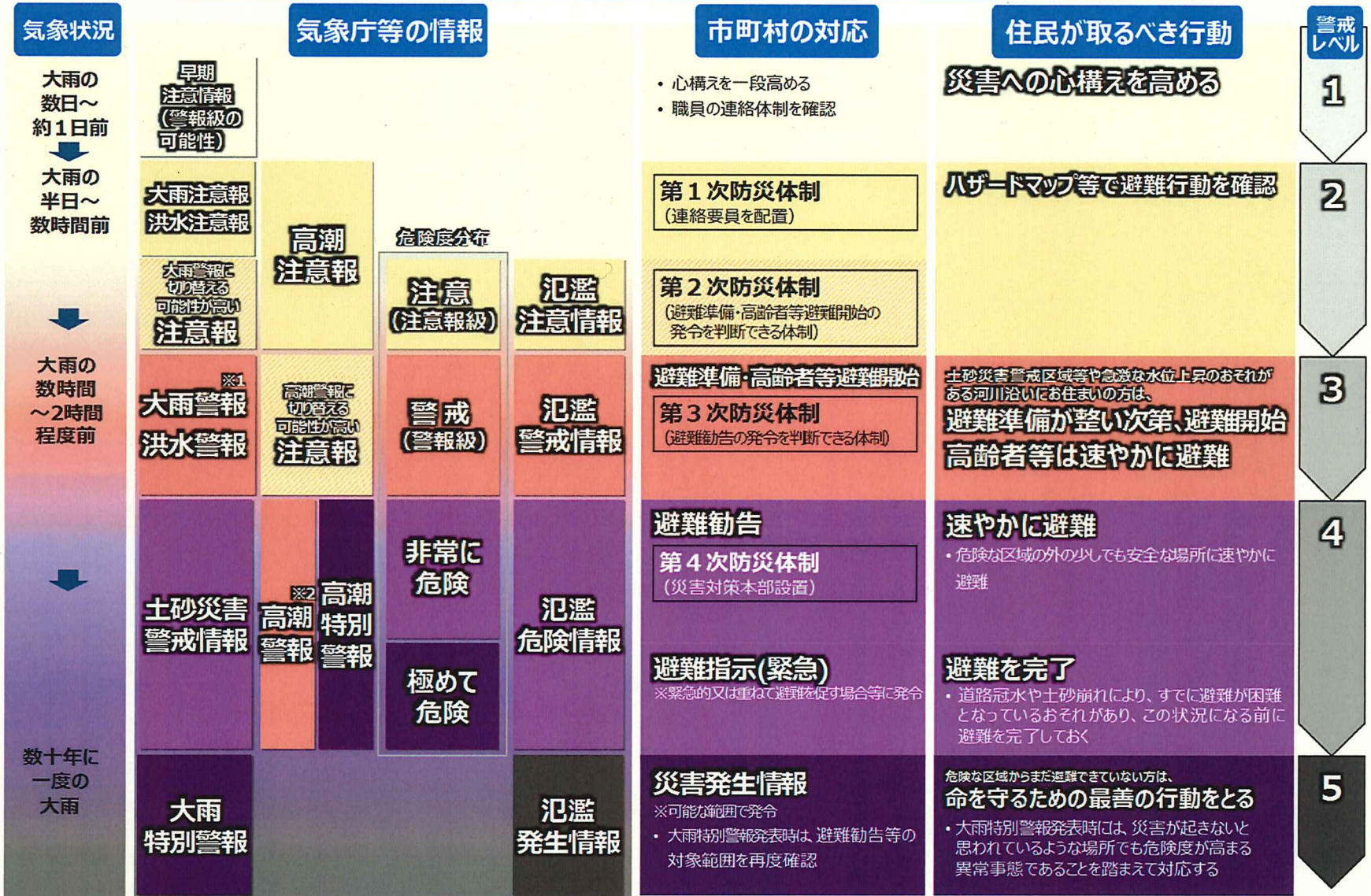
この図は、人工衛星とブイ・船舶による観測値から解析された海面水温及びその平年差です。平年値は1981年から2010年の平均値です。水温及び平年差は、図の右にあるスケールで色分けされています。内湾域等は、薄い灰色で示しています。図は、後から入手した観測値によって更新されることがありますので、最新の資料をご利用ください。

台風接近に伴い警戒していただきたいこと

9月6日
12時時点の資料

- ・最新の情報や今後気象台が発表する情報に留意願います。
- ・状況が急に悪化することや、夜間に最も影響があるおそれがあります。不要不急の活動は控え、早めの安全確保に努めてください。
- ・交通機関に影響が出る可能性があります。通勤や通学など時間に余裕を持って行動してください。
↳ 日曜日～月曜日に
かけ。
- ・お住まいの市町が発表する、避難に関する情報に留意して、早め早めの対応をお願いします。
- ・どこで危険度が高まっているかは、土砂災害、浸水害、洪水の危険度分布で確認をしてください。危険度が高まっている領域では、少しでも安全な場所への早めの避難を心がけてください。
- ・急傾斜地や増水している河川、農業用水など危険な場所に近づかないでください。

危険度の高まりに応じて段階的に発表される防災気象情報とその利活用



※1 夜間～翌日早期に大雨警報(土砂災害)に切り替える可能性が高い注意報は、避難準備・高齢者等避難開始(警戒レベル3)に相当します。

※2 暴風警報が発表されている際の高潮警報に切り替える可能性が高い注意報は、避難勧告(警戒レベル4)に相当します。

「避難勧告等に関するガイドライン」(内閣府)に基づき気象庁において作成



静岡地方気象台HP
<https://www.jma-net.go.jp/shizuoka/>



天気予報（静岡県）
<https://www.jma.go.jp/jp/yoho/327.html>



早期注意情報（警報級の可能性）（静岡県）
<https://www.jma.go.jp/jma/kishou/keika/327.html>



府県気象情報（静岡県）
https://www.jma.go.jp/jp/kishojoho/327_index.html



気象警報・注意報（静岡県）
https://www.jma.go.jp/jp/warn/327_table.html



高解像度降水ナウキャスト
<https://www.jma.go.jp/jp/highresorad/>

解析雨量・降水短時間予報
<https://www.jma.go.jp/jp/kaikotan/>



大雨警報（土砂災害）の危険度分布
<https://www.jma.go.jp/jp/doshamesh/>



大雨警報（浸水害）の危険度分布
<https://www.jma.go.jp/jp/suigaimesh/inund.html>



洪水警報の危険度分布
<https://www.jma.go.jp/jp/suigaimesh/flood.html>



土砂災害警戒情報（静岡県）
https://www.jma.go.jp/jp/dosha/327_index.html



最新の気象データ（雨や風の観測データ）
<https://www.data.jma.go.jp/obd/stats/data/mdrr/index.html>

